

TISCH FÜR EINEN LAPTOP



Laptop-Tische sind nun auch ein Teil der Produktpalette von Quetzal Burosystem.

Der Klappmechanismus **Switch^{note}**, der für die **Format⁺** Reihe konzipiert wurde, vereint vielseitige Anwendbarkeit, Sicherung des Laptops und eine Optimierung der Raumnutzung, um Ausbilder sowie Nutzer eine optimale Arbeitsumgebung zu bieten.

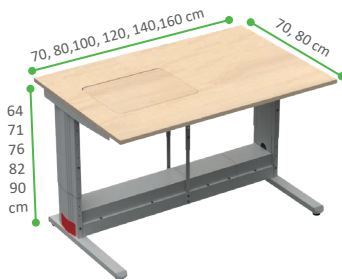
MAßE SICHERUNGSKASTEN

Integration von Laptops bis zu 17" (abhängig von der Größe des Rahmens des Laptops).
Breite : 435 mm
Tiefe : 255 mm



MAßE TISCHPLATTE

Sechs mögliche Breiten:
70, 80, 100, 120, 140, 160 cm
Zwei mögliche Tiefen:
70, 80 cm
Fünf mögliche Höheneinstellungen:
64, 71, 76, 82, 90 cm.



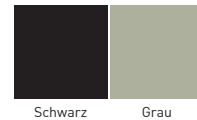
FARBEN ARBEITSELÄCHEN & FUßGESTELLE

Zwei Verarbeitungen: Arbeitsplatte mit Laminatbeschichtung (L) in Stärke 23 mm oder Arbeitsplatte mit Melaminbeschichtung (M) in Stärke 22 mm, mit 2 mm ABS-Kante. Es ist eine große Auswahl an zusätzlichen Farben auf Anfrage verfügbar.

Farben der Arbeitsflächen :



Farben der Fußgestelle :



SICHERUNG DES LAPTOPS

Die Öffnung der Klappe wird durch einen Druckknopf, der sich unterhalb der Tischplatte befindet, bedient.



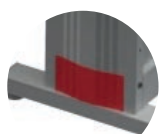
Mit einem Schlüssel lässt sich der Druckknopf absperren und somit eine ungewollte Benutzung des Laptops vermeiden.



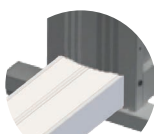
Die Klappe lässt sich auch ohne Schlüssel öffnen und schließen, durch eine einfache Betätigung des Druckknopfes.

NETZVERSORUNG

Durch eine Öffnung von 131 mm (B) x 56 mm (L) in den Tischbeinen kann beim Aufbau mehrerer Tische in einer Reihe ein Kabelkanal aus PVC verlegt werden, in dem Starkstrom und Schwachstrom getrennt werden. Typ Legrand 130x55 mm mit der Möglichkeit Steckdosen anzubringen.



Abdeckung Kabelkanal



Kabelkanal



Klippsbare Steckdosen



NORMEN UND ZERTIFIZIERUNGEN

Vom Technologieinstitut FCBA in Paris geprüft

- Stabilität und Sicherheit des Tisches nach der Methode der Normen EN 1729 1 & 2 und EN 1730.
- Emissionsklasse E1 nach der Gasanalysemethode EN 717-2.
- Beschichtet gemäß der Norm EN 438. Verwendung von Holzleim der Kategorie D2 gemäß der Norm EN 204.
- Epoxydbeschichtung nach der Methode der Normen NFD 60-050 und EN 71-3 + A1 + AC.
- Kontinuität der Elektrizitätsnetze: französische Norm NF C 15 801.
- Möbel für Bewegungsbehinderte zugänglich: Norm NF P 91-201.

GARANTIE UND GEWÄHRLEISTUNG

Unbeschadet der auf Grund von nationalem Recht geltenden gesetzlichen Garantie und Gewährleistung garantiert Quetzal Burosystem, dass die Möbel in einem Zeitraum von **10 Jahren** keinerlei verborgene Mängel aufweisen.



Monitore, Tastaturen, Mäuse und Rechner sind nicht im Lieferumfang enthalten. Lieferung nicht montierter Ware. Die Fotos sind nicht verbindlich.